

今が  
リフォーム  
チャンス!

## エコリフォームで 補助金もらえます

耐震化を高め、エコ住宅に長く住んでいただくために、持ち家の省エネ性能を向上させるリフォーム(エコリフォーム)に対して補助金がもらえます。リフォーム後の住宅が耐震性を有することが条件です。



### 対象となる 開口部の断熱リフォーム例

#### 内窓設置

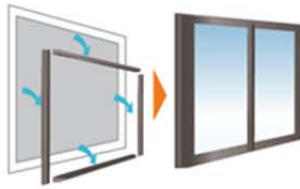
今ある窓の室内側に樹脂内窓を取付けて「二重窓」にする



※内窓の交換でも可

#### 外窓交換

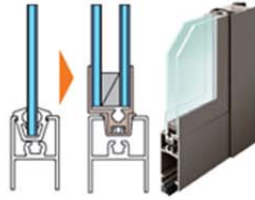
古いサッシを取外し新しい断熱窓を取付ける



※増改築に伴って新設されるものでも可

#### ガラス交換

単板ガラスを複層ガラス等に交換する



既存窓 アタッチメント付き複層ガラス

#### ドア交換

今ある古いドア・引き戸を新しいドア・引き戸に交換する



※増改築に伴って新設されるものでも可

NEW!

### 対象となる

### エコ住宅設備のリフォーム例



節水型トイレ



高断熱浴槽



節湯水栓

## 住宅ストック循環支援事業概要 (エコリフォームに関する支援)

対象工事期間 平成28年11月1日～平成29年12月31日(予定) 補助金交付申請期間 平成29年1月18日(予定)～遅くとも平成29年6月30日(予定)  
※予算額に達した場合は期限前でも補助金交付は終了となります。 申請には工事着手前に「事業者登録」が必須

【エコリフォーム補助金額】※実施したエコリフォームの工事内容に応じた補助額(下記参照)の合計額が補助金としてもらえます。

### エコリフォーム必須工事

#### 開口部の断熱リフォーム

補助額合計が5万円以上が条件

内窓設置・外窓交換	ガラス交換	ドア・引戸交換
大 20,000円	大 8,000円	大 25,000円
中 14,000円	中 5,000円	中 —
小 8,000円	小 3,000円	小 20,000円

#### 設備エコリフォーム

5つの内、3種類以上の設置が条件

節水型トイレ	24,000円
高断熱浴槽	24,000円
節湯水栓	3,000円
(①浴室シャワー水栓 ②洗面水栓 ③キッチン水栓)	
高効率給湯器	24,000円
太陽熱利用システム	24,000円

### 補助限度額

一戸あたり

最大 **30万円**

耐震改修を伴う場合は最大45万円

### 加算

上記とあわせてリフォームをすれば、さらに補助額加算!

#### 設備エコリフォーム

開口部の断熱リフォームとの組合せなら以下の内、1種類からでも加算

節水型トイレ	24,000円
高断熱浴槽	24,000円
節湯水栓	3,000円
(①浴室シャワー水栓 ②洗面水栓 ③キッチン水栓)	
高効率給湯器	24,000円
太陽熱利用システム	24,000円

#### バリアフリーリフォーム

出入口幅拡張 30,000円

手すりの設置 6,000円

段差解消 6,000円

(各1ヶ所のみ対象)

#### 木造住宅の劣化対策(リフォーム前診断書に記入するもの対象)

浴室のユニットバス設置	30,000円
脱衣室の耐水性仕上げ	8,000円
小屋高換気口設置	8,000円
小屋裏点検口設置	3,000円
外壁の軸組等及び土台の防蟻防湿措置	20,000円
土間コンクリート打設	120,000円
床下点検口設置	3,000円

### 旧耐震基準の場合は必須

#### 耐震改修

耐震改修工事

1戸当たり150,000円

#### リフォーム瑕疵保険

リフォーム瑕疵保険への加入

1契約当たり11,000円

※申請には条件があります。詳しくはお問い合わせください。

# 玄関取替半額キャンペーン!

ご自宅の玄関の調子はいかがですか? 毎日出入りするところだからこそ、快適にしておきたいですね。窓屋では3月より「玄関取替半額キャンペーン」を実施しております!  
また、玄関取替だけでなく、ドア・鍵の調整や部品交換も承っております!!  
この機会にまずはご自身で玄関のメンテナンスを行ってみたいはいかがでしょう?

## ～ 玄関ドア ～

### 玄関ドアを選ぶ時の 注目ポイント!

家の顔とも言われる玄関。そのイメージを左右する玄関ドアは、安全で快適でなければなりません。今回は、玄関ドアを選ぶときのポイントをご紹介します。

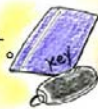


#### ①デザイン

ドアのデザインも大切ですが、家全体とのバランスを重視しましょう!

#### ②防犯性

ピッキングなどを防ぐため、鍵の形状が複雑な物を選びましょう。開閉しやすさで選べば、リモコンキーやカードキーも便利です。

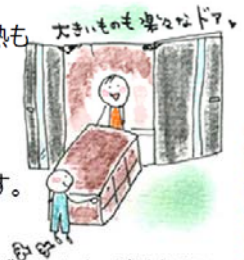


#### ③断熱性

窓や壁の断熱だけでなく、玄関ドアの断熱も大切なポイントですよ!

#### ④間口の広さ

大小サイズの扉を組み合わせ観音開きにした親子ドアは、いざという時に便利です。



#### ⑤風通し

ドアを閉めたままでも風通しができるものがあります。後付けの網戸をつける必要もないので玄関がすっきり快適です。



## ～住まいの点検～

# ドアのメンテナンス



リビングや寝室、トイレのドアなど、毎日開け閉めしていると、きしんだり、閉まり具合が悪くなったりしていませんか? ドアも定期的に点検が必要です。

### 【ドアがきしむ時】

#### ◆金属音がする場合

蝶番(ちょうつがい)の心棒がこすれている可能性があります。心棒に潤滑油をさしましょう。一般的にはCRC556が知られていますが、CRC666の方が効果が長持ちします。

#### ◆がたつく場合

すんなり閉まらない場合は、蝶番のネジがゆるんでいます。ドライバーでネジをしっかりと閉めましょう。

ドアの下と擦れあう面にロウを塗ってみましょう。開閉がスムーズになります。

### 【閉まる速さを調整したい時】

玄関ドアがボタンと閉まる時は、ドアの上についているドアクローザーの速度調節弁をドライバーで回して、閉まるスピードを調節することができます。

#### ◆ゆっくり閉めるには

調節弁を右に回すとドアがゆっくり閉まります。

#### ◆早く閉めるには

調節弁を左に回すと早く閉まります。



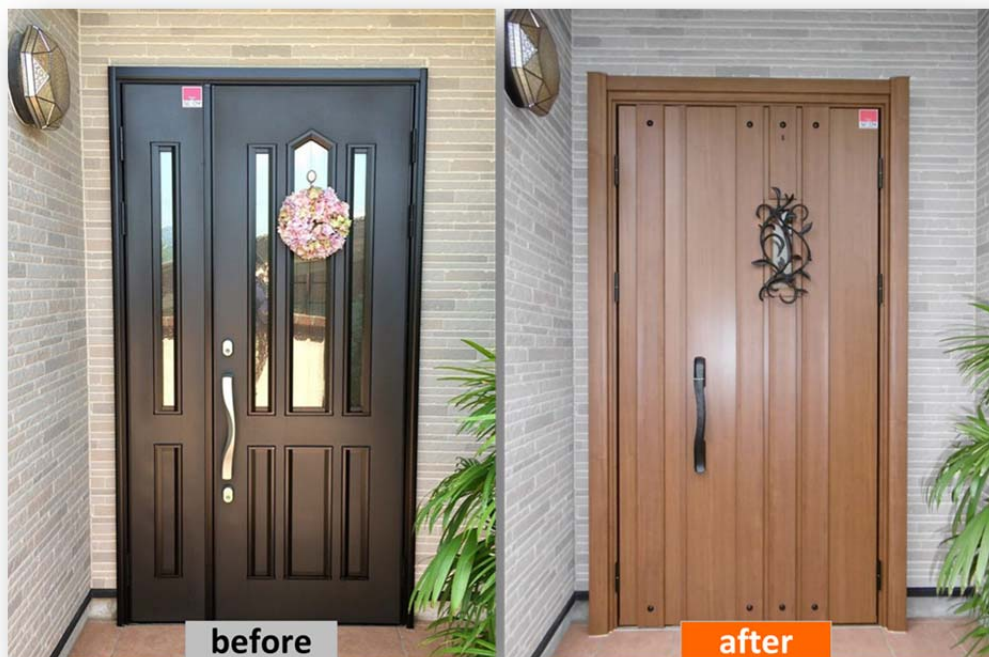
※閉まるスピードは第1速度区間、第2速度区間の2段階になっており、それぞれネジで調節します。

### 【ポイント】

蝶番を調節しても直らない場合は、専門の業者に見てもらいましょう。

# 施工事例

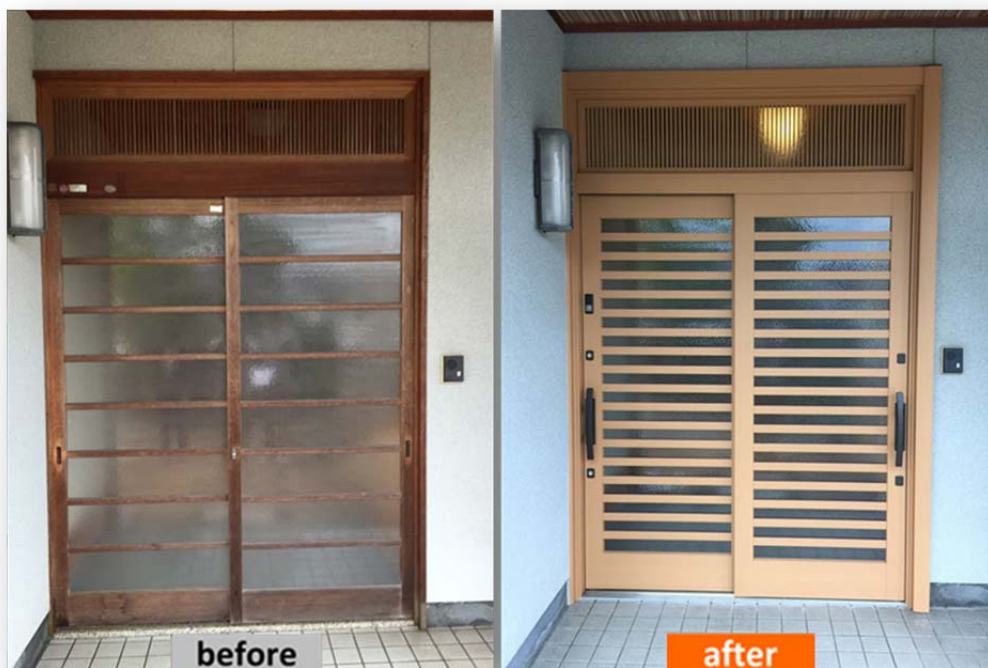
お悩み  
解決!!



玄関の色あせが気になっていたお客様。  
アイアン調の飾りを気に入ってくださり、こちらの玄関を選んでくださいました！  
アンティーク感が出て、とってもおしゃれですよね☆☆

採用商品/YKKAP ドアリモ M01型 キャラメルチーク

ご自分で修繕をされていましたが、限界を感じていて・・・とご相談いただきました。  
新しい玄関は、開け閉めしやすいように「ハンドル」を設置！  
さらに、引戸でも電池錠を採用！！  
使い勝手のいい玄関になりました☆



採用商品/LIXIL リシェントⅡ 53型 横調

[その他の施工事例は「窓屋ホームページ」にたくさんアップしています！](#)  
[ぜひそちらもご覧ください♪](#)

# MADO ショップ SUCCESS に



## 参加してきました！

先日、YKKAP 主催の「MADO ショップ SUCCESS2017」に参加してきました。  
まず、この「MADO ショップ」とは、ニッポンの窓をよくしたい！という思いのリフォーム店が加盟しているお店のことで、窓屋も「岡山西長瀬店」「広島五日市中央店」として加盟しています☆☆  
その MADO ショップの日本各地区代表 10 店舗が日々の活動事例を紹介・発表しあう大会が、この MADO ショップ SUCCESS です！！  
4 年連続、舞浜アンフィシアターで開催されており、第 1 回目のグランプリはなんと・・・窓屋広島店でした！！わーい！！イエーイ(\*^^)v  
今年は発表する側ではなく各店の発表を聞く側として参加しましたが、とてもいい経験になりました。  
この経験を生かし、皆さまのより良い住まい・生活のお手伝いができると思っています。  
窓についてのお悩みは何でもご相談ください☆



道仙 大河内 岡本 宮永 妹尾 長野 岡崎



かんたん ドアリモ

玄関見積りシミュレーション

MADO ショップホームページの「岡山西長瀬店」「広島五日市中央店」のページより、玄関取替のお見積りがかんたんに来るようになりました！（※概算になります。）  
こちらもぜひご覧くださいね♪

マドショップ

検索

