

アルミ樹脂複合窓



アルミ樹脂複合フレーム+Low-E複層ガラスが優れた断熱効果を発揮。



Low-E複層ガラス [遮熱タイプ/断熱タイプ]

2枚のガラスの間の中空層とガラス内側の金属膜コーティングにより熱の伝わりを軽減。単板ガラスの約4倍の断熱効果を発揮します。

中空層16mm

アルミスペーサー

アルミ樹脂複合フレーム

室内側がアルミの約1000倍熱を伝えにくい樹脂製。結露も大幅に軽減します。

室内側:樹脂

室外側:アルミ

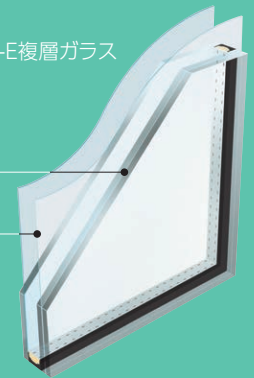
他のガラス種も選べます。

設定ガラス種一覧 P.45

防災安全合わせLow-E複層ガラス

室内側
合わせガラス

樹脂中間膜
60mil

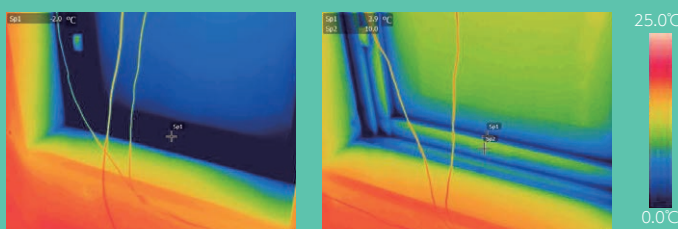


熱貫流率
1.88※
W/(m²・K)

※条件はP.52をご覧ください。

窓辺の温度に差が出ます。

冬の窓辺の温度比較(サーモグラフィ)



アルミサッシ(単板ガラス)

アルミ樹脂複合窓

撮影条件: 室外温度-10°C、室内温度20°C 東京大学 前研究室 × YKK AP 価値検証センター

窓サイズの変更も可能です。

断熱パネル入FIX窓を使用することで開口部を小さくし、その場に合せた窓サイズにも調整可能です。

※組合せ可能な窓種については業務用カタログをご確認ください。

